

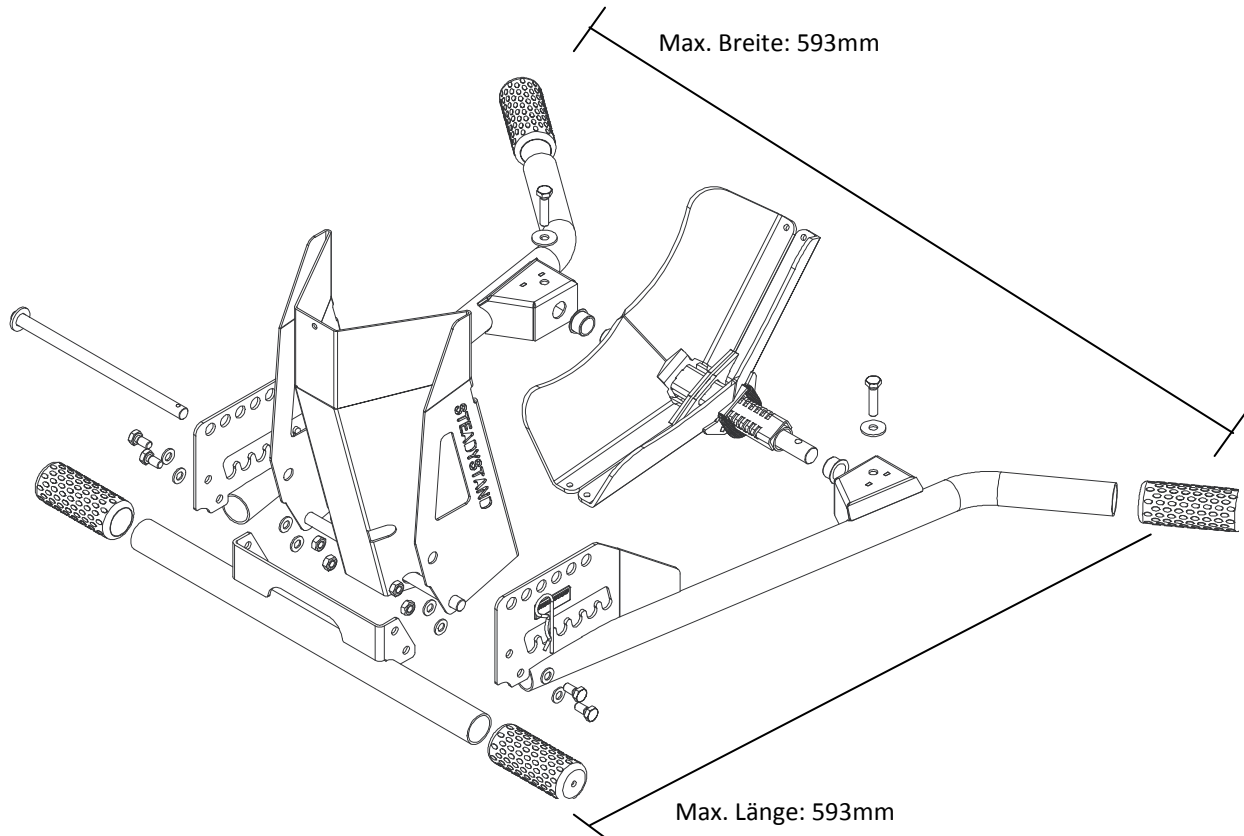


# Anleitung SteadyStand Multi

Modell 2011

Bitte lesen Sie diese Anleitung vor Gebrauch des SteadyStand Multi aufmerksam durch! Bei unsachgemäßer Anwendung kann sowohl Ihr Motorrad, als auch der SteadyStand Multi beschädigt werden!

WTi bzw. ACEBIKES ist nicht haftbar bzw. verantwortlich für Schäden, Verlust oder Kosten, die durch die Nutzung oder Nichtmöglichkeit der Nutzung des SteadyStand Multi entstehen.

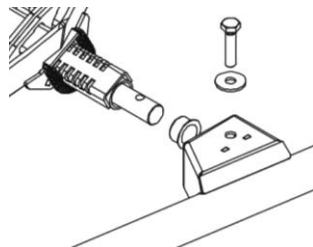


## Lieferung und Aufbau

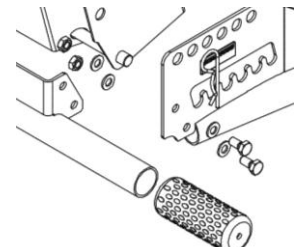
Der SteadyStand Multi wird teilmontiert geliefert.

Die Montage erfolgt unter Verwendung der beigelegten Schrauben, Muttern und Unterlegscheiben.

Achslager der Wippe,  
links und rechts:



Vorderer Standfuß:



## Tipps

- Montieren Sie den Ständer auf einer ebenen Unterlage (Tisch oder Boden).
- Am besten beginnt man mit einer Seite, zuerst das Achslager und der Standfuß.
- Danach die andere Seite, wieder zuerst das Achslager und dann die Schrauben des Standfußes (hierbei ist eine 3. Hand zum Anhalten der verstellbaren Radaufnahme sehr hilfreich).
- Ziehen Sie am Schluss die Schrauben in kreuzender Reihenfolge fest (z.B. 1. Achslager links, 2. Standfuß rechts, 3. Achslager rechts, 4. Standfuß links).

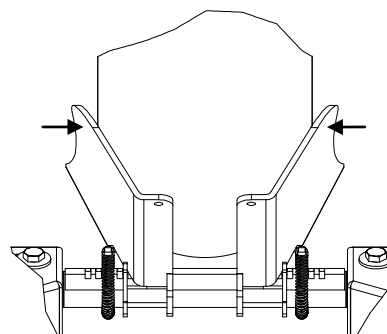
### Einstellung der Reifenbreite

Damit der Steaystand Multi viele unterschiedliche Reifenbreiten aufnehmen kann, ist die Radwippe in Ihrer Breite verstellbar.

Die Einstellung der Breite kann ohne Werkzeug vorgenommen werden.

Vorgehensweise:

1. Messen Sie die Breite des Reifens, oder lesen Sie die Breite am Reifen ab. Ein Reifen mit der Dimension 120/70-17 ist z.B. 120mm breit.
2. Stellen Sie die Breite der Wippe über Verschieben der linken und rechten Wippenhälfte (Kippfeder-Mechanismus) so ein, dass die Breite der Wippe etwa im oberen Drittel der Flanken der Reifenbreite entspricht. Beachten Sie eine symmetrische Einstellung der beiden Wippenhälften.
3. Achten Sie darauf, dass der Reifen, wenn das Motorrad im Ständer eingefahren ist, nicht auf dem Boden der Wippe aufsitzt.



### Einstellung der Radgröße

Die Einstellung der Radgröße erfolgt über die Position der Radaufnahme.

Die Radaufnahme wird mit einer Sicherungsstange in der gewünschten Position gehalten.

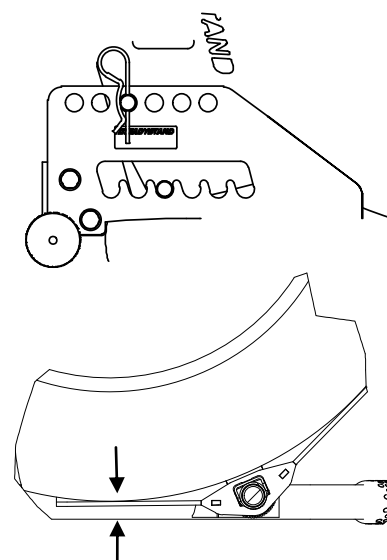
Eine Faustregel, welche Radgröße in welches Einstellraster des Ständers passt gibt es nicht. Sicher ist, je größer der Felgendurchmesser, desto weiter muss der Abstand zwischen Wippe und Radaufnahme sein.

Da aber die Reifendimensionen auch zur Größe des Rades beitragen, ist zu beachten, dass ein schmaler Reifen viel tiefer in die Radaufnahme eintaucht, als ein breiter Reifen.

Besonders wichtig ist:

**Die Wippe darf bei eingefahrenem Rad nicht auf dem Boden aufliegen!**

Die optimale Position der Wippe ist parallel zum Boden. So hat das Rad den besten Halt (Klemmeffekt) und das Ausfahren aus der Wippe ist ohne besonderen Kraftaufwand möglich.



### Hinweise:

- Zum Transport des Motorrads muss die Maschine sicher im Transport, Trailer oder am Anhänger verzurrt werden!
- Stellt man sein Motorrad mit warmen Reifen oder längere Zeit im Ständer ab, kann es sein, dass die Adhäsionskräfte für eine sehr gute Verbindung zwischen Reifen und Ständer sorgen. Dieses Haftung ist gewollt und ohne dieses Prinzip würde der Ständer nicht funktionieren. Vor dem Zurückziehen des Vorderrads einfach das Motorrad im Ständer einmal über die Gabel nach rechts und nach links neigen, und schon ist der Reifen wieder frei.